

# Kurzanleitung für Ihren tofino shine 3

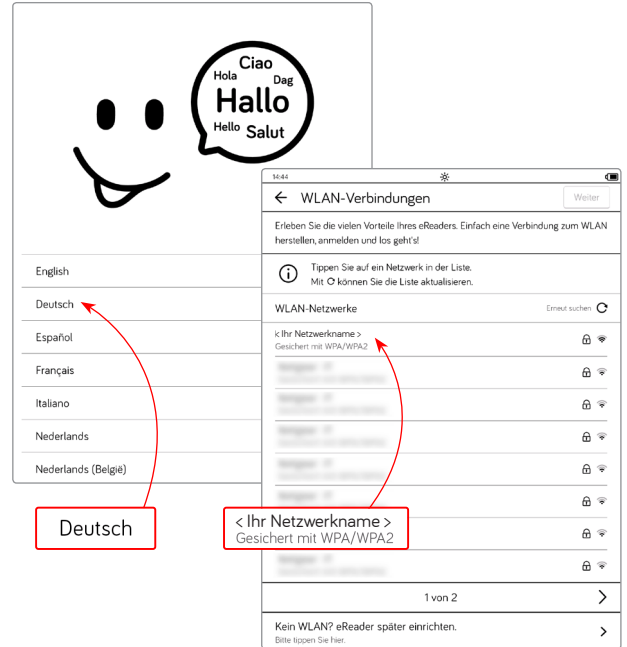
## 1. EINSCHALTEN

Starten Sie Ihren tofino shine 3. Der **Ein-/Aus-Schalter** befindet sich an der Unterseite des Gerätes.



## 2. EINRICHTEN

Um Ihre Sprache auszuwählen, tippen Sie auf die entsprechende Schaltfläche. Wählen Sie Ihr WLAN-Netzwerk, geben Sie das WLAN-Passwort ein und tippen Sie anschließend auf **Verbinden**.



## 3. EINKAUFEN

**Sie haben bereits ein Konto?**  
Geben Sie Ihre Daten ein und tippen Sie auf **Login**.

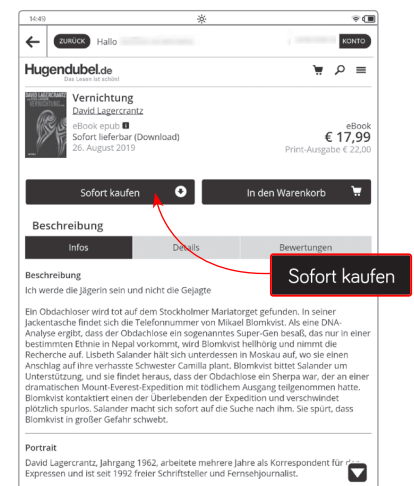
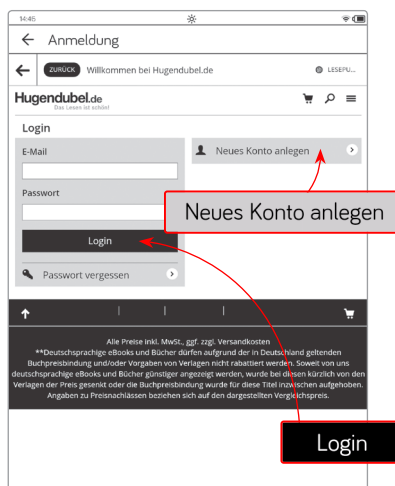
**Sie haben noch kein Konto?**  
Tippen Sie auf **Neues Konto anlegen** und folgen Sie den Anweisungen.

Blättern Sie durch die nun folgenden **Tipps** bis Sie zur Startseite zurück gelangen.

Über **Zum Shop** gelangen Sie in den Hugendubel.de Shop.

Finden und kaufen Sie Ihren Wunschartikel.

Tippen Sie auf **Jetzt lesen**, um Ihr neues eBook direkt auf Ihrem tofino zu öffnen.



**Ausführliche Hilfe unter:** [www.hugendubel.de/tolinohilfe](http://www.hugendubel.de/tolinohilfe) >